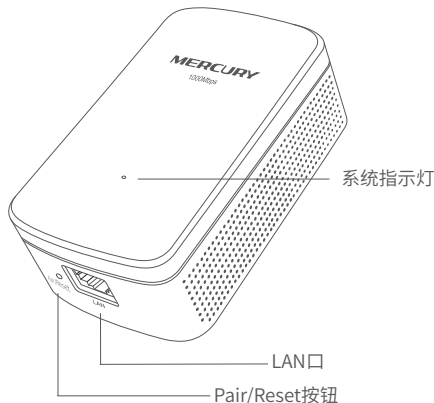


快速安装指南

网络扩展电力猫

1 产品外观



指示灯说明:

	工作状态	工作说明
系统指示灯	不亮	未上电
	常亮	已上电,设备正在初始化; 或系统运行正常; 或处于省电模式。
	快速闪烁	设备正在配对
	慢速闪烁	配对失败

接口说明:

接口	工作说明
LAN口	用于连接网络设备
Pair/Reset按钮 (配对/复位按钮)	短按8秒以内,实现配对功能; 长按8秒以上,恢复出厂设置。

*省电模式:MP60(信号转换器)断开网线5分钟以上,即进入省电模式。



- 雷雨天气请将设备断电,以免遭雷击破坏。
- 远离热源,保持通风。
- 在储存、运输和运行环境中,请注意防水。

- ◆ MP60(信号转换器) (套装产品含两台)
- ◆ 一本快速安装指南
- ◆ 网线 (套装产品含两根)

提示:

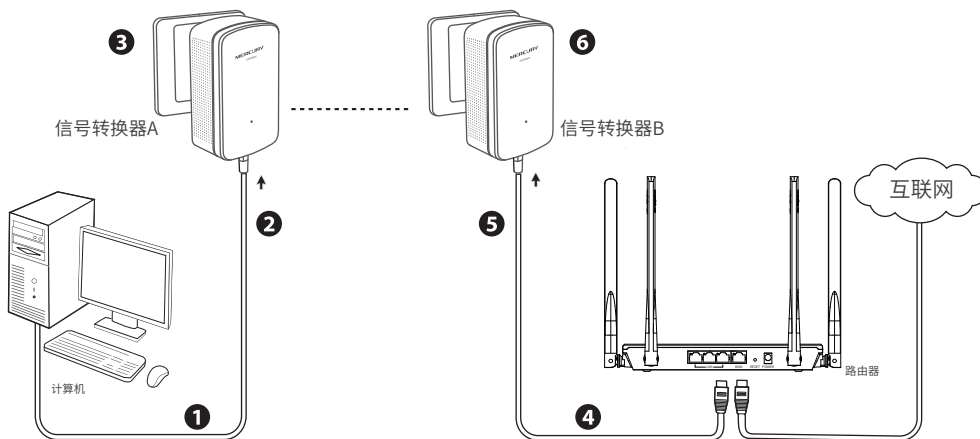
*不能以下两种方向使用信号转换器



地平线

7108501942 REV2.0.3

2 普通上网应用

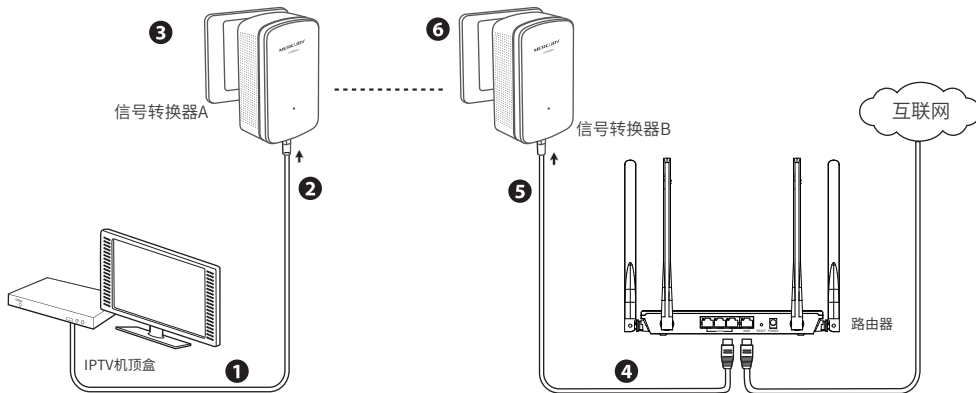


MERCURY为深圳市美科星通信技术有限公司注册商标。本文档提及的所有商标或注册商标,由各自的所有人拥有。本手册所提到的产品规格和资讯仅供参考,如有内容更新,恕不另行通知。除非有特殊约定,本手册仅作为使用指导。本手册中的所有陈述、信息等均不构成任何形式的担保。

声明 Copyright © 2018 深圳市美科星通信技术有限公司版权所有,保留所有权利。未经深圳市美科星通信技术有限公司明确书面许可,任何单位或个人不得擅自仿制、复制、翻抄或转译本手册部分或全部内容,且不得以盈利为目的进行任何方式(电子、影印、录制等)的传播。

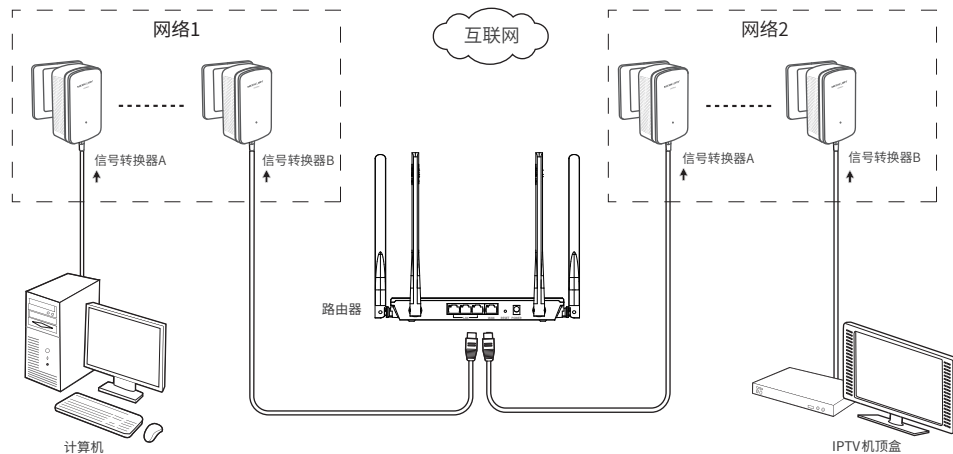
- 将网线的一端连接到计算机的网络接口
- 将网线的另一端插入信号转换器A的LAN口
- 将信号转换器A插入电源接口
- 将网线的一端连接到路由器的LAN口
- 将网线的另一端插入信号转换器B的LAN口
- 将信号转换器B插入电源接口

3 IPTV组网应用



- 1 将网线的一端连接到IPTV机顶盒的网络接口
- 2 将网线的另一端插入信号转换器A的LAN口
- 3 将信号转换器A插入电源插口
- 4 将网线的一端连接到路由器
- 5 将网线的另一端插入信号转换器B的LAN口
- 6 将信号转换器B插入电源插口

4 综合组网应用



注：请正确选择路由器的网络接口，与IPTV连接请选择iTV接口，与计算机连接请选择非iTV接口。

有毒有害物质说明

部件名称	有毒有害物质或元素					
	铅(Pb)及其化合物	汞(Hg)及其化合物	镉(Cd)及其化合物	六价铬(Cr(VI))化合物	多溴联苯(PBB)	多溴二苯醚(PBDE)
PCB	○	○	○	○	○	○
PCBA焊点	×	○	○	○	○	○
元器件(含模块)	×	○	○	○	○	○
金属结构件	○	○	○	○	○	○
塑胶结构件	○	○	○	○	○	○
纸质配件	○	○	○	○	○	○
玻璃	○	○	○	○	○	○
光盘	○	○	○	○	○	○
线缆	○	○	○	○	○	○

本表格依据SJ/T 11364的规定编制。
 ○：表示该有害物质在该部件所有均质材料中的含量均在GB/T 26572规定的限量要求以下。
 ×：表示该有害物质至少在该部件的某一均质材料中的含量超出GB/T 26572规定的限量要求。（但该项仅在库存或已加工产品中少量应用，且按照计划在环保切换，切换后将符合上述规定。）

此环保使用期限只适用于产品在手册所规定的条件下工作。

保修说明

一、下列情况不属于免费维修范围，深圳市美科星通信技术有限公司(以下简称本公司)可提供有偿服务，敬请注意：

- 未按使用说明书要求安装、使用、维护、保管导致的产品故障或损坏；
- 已经超出保修、保换期限；
- 擅自涂改、撕毁产品条形码；
- 产品保修卡上的产品条形码或型号与产品本身不符；
- 未经本公司许可，擅自改动产品固有的设置文件或擅自拆机修理；
- 意外因素或人为行为导致的产品故障或损坏，如输入不合适电压、高温、进水、机械破坏、摔坏、产品严重氧化或生锈等；
- 产品在客户发回返修途中由于运输、装卸所致损坏；
- 因不可抗力如地震、火灾、水灾、雷击等导致的产品故障或损坏；
- 其他非产品本身设计、技术、制造、质量等问题而导致的产品故障或损坏。

二、MERCURY产品服务承诺对照表：

产品类型	承诺政策	服务方式
网卡、SOHO塑壳交换机、SOHO路由器、SOHO无线产品、ADSL产品、电力线产品、PON接入产品、网络播放器	一年保换	客户送修

如果您希望了解其他产品具体的保修、保换政策，请登陆本公司官网www.mercury.com.cn查询。

特别说明：

电源适配器的保换期限为1年，电池的保换期限为6个月。如因用户使用不当或意外因素，造成电源适配器或电池有明显的物理损伤、破裂、断脚、严重变形，电源线破损、断线、裸芯等现象则不予保换，用户可另行购买。

保修、保换仅限于主机，其他配件附件不在保修、保换范围内。光纤头元器件保修期为3个月。若产品在购买后的15天内出现设备性能问题，且外观无划伤，可直接申请更换新产品。在免费保换期间，产品须经过本公司检测，确认故障后，将更换同一型号或与该产品性能相当的返修良品；无故障产品，将原样返回。

在本公司服务机构为您服务时，请您备好相应的发票和产品保修说明；如您不能出示以上证明，该产品的免费保修期将自其生产日期开始计算。如产品为付费维修，同一性能问题将享受自修之日起为期3个月的免费保修期，请注意索取并妥善保管好您的维修凭证。

经本公司保修、保换过的产品，保修、保换期限在原承诺剩余期限的基础上延期3个月。返修产品的邮寄费用由发送方单向负责。

经销商向用户作出的非本公司保证的其它承诺，本公司不承担任何责任。

本公司官网www.mercury.com.cn会在第一时间发布各类产品最新版本的驱动程序、升级软件等技术资料。

三、在国家法律法规的范围内，本承诺的解释权、修改权归深圳市美科星通信技术有限公司。

产品合格证
已检验